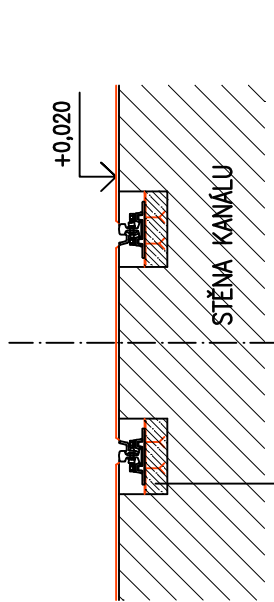
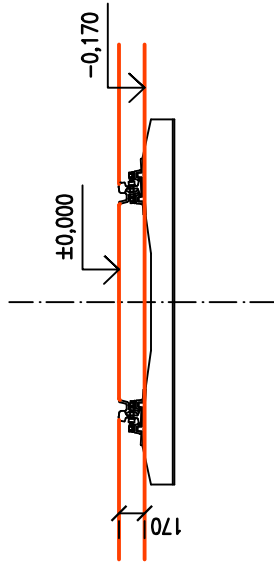
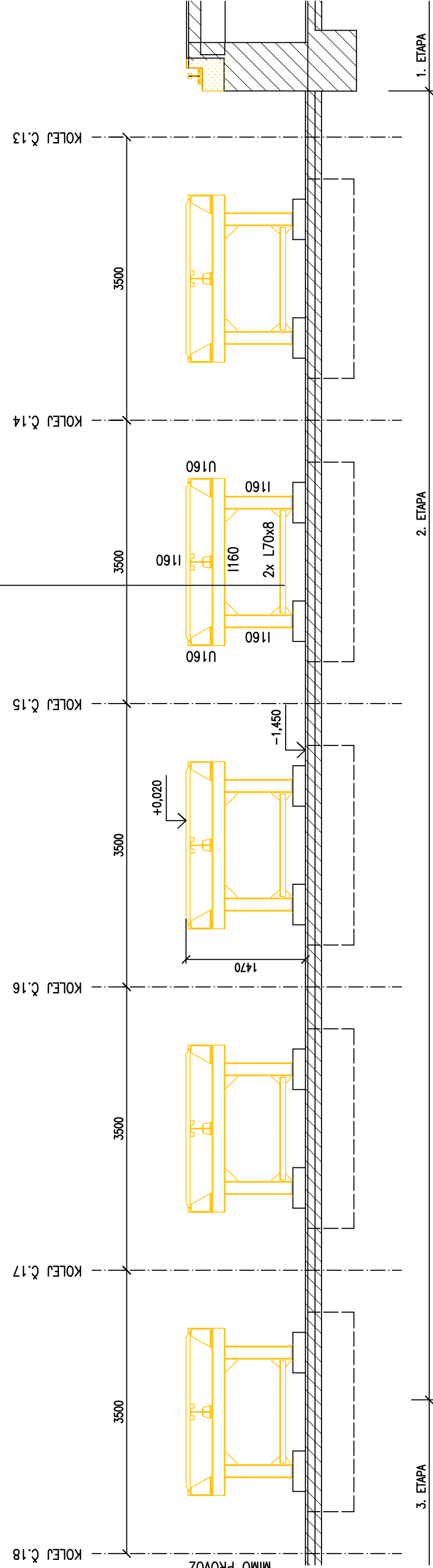


STÁVAJÍCÍ STAV, BOURÁNÍ

ŘEZ V MÍSTĚ CHODNÍKU

ŘEZ U VJEZDU A VÝJEZDU



POZNÁMKY

PŘESNOST PROVEDENÍ ZÁKLADŮ POD KOLEJE:
MAX. PUDORYSNÁ ODCHYLKA = ±5 MM
MAX. VÝŠKOVÁ ODCHYLKA HORNÍ ÚROVNĚ ZÁKLADU = +0/-5 MM

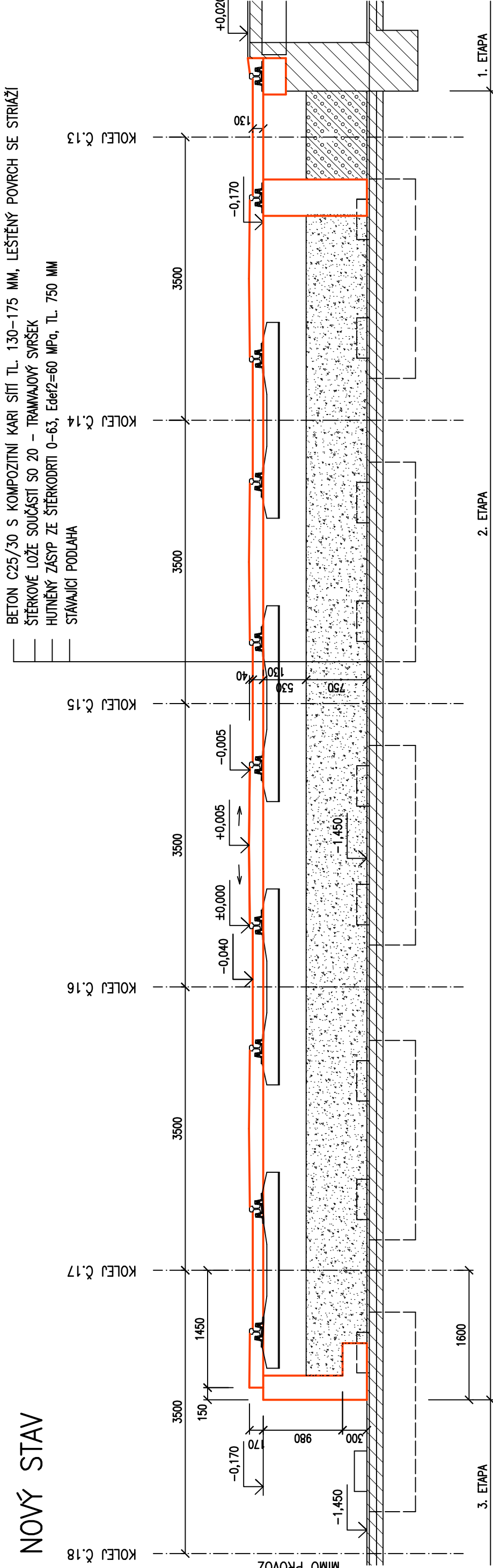
DEMONTÁŽ STÁVAJÍCÍCH KOLEJÍ, ODVODNĚNÍ KOLEJJIŠTĚ

NOVÉ KOLEJNICE, JEJICH KOTVENÍ A PRAŽCE JSOU SOUČÁSTÍ SO 20 – TRAMVAJOVÝ SVRŠEK


LEGENDA MATERIÁLŮ

- STÁVAJÍCÍ KONSTRUKCE
- BOURANÉ KONSTRUKCE
- ŽELEZOBETON C25/30
- BETON C25/30 S KOMPOZITNÍ KARI SÍTÍ
- ZPEVNĚNÝ ZÁSYP ZE ŠTĚRKODRTI S PŘÍMĚSÍ CEMENTU
- HUTNĚNÝ ZÁSYP ZE ŠTĚRKODRTI

NOVÝ STAV



±0,000 = TEMENO KOLEJNICE

REVIZE 1	ZMĚNA VÝZTUŽE A POVRCHU BETONOVÉ PODLAHY DOPLNĚNÍ KOTVENÍ KOLEJE Č. 13		Ing. Zdeněk Kubánek	10/2025
ZODPOV. PROJEKTANT	Ing. Zdeněk Kubánek	 Ing. Zdeněk Kubánek Bratřice č.p. 256, 793 03 Bratřice IČ: 793 03 0001 mobil: 739 824 120 e-mail: zdenek@post.cz IČ: 74710397	Ing. Zdeněk Kubánek Ing. Eva Kubánková	
VYPRACOVAL	Ing. Zdeněk Kubánek			
OBJEDNATEL: DOPRAVNÍ PODNIK OSTRAVA a.s.				
STANBA: MONTÁŽNÍ KANÁLY V AREÁLECH DPO III. AREÁL TRAMVAJE PORUBA HALA VOZOVNY – ZÁSTP MONTÁŽNÍCH KANÁLŮ A VYBUDOVÁNÍ PEVNÉ JÍZDNÍ DRÁHY				
OBJEKT: SO 10 Stavebně konstrukční řešení				
ŘEZY			č. VÝKRESU	5